

# TR-WEST - DIE PERFEKTE WOHNUNG FÜR SINGLES UND PAARE!

## BRENTANOSTRASSE 2 IN 54294 TRIER

1-Zimmer-Wohnung mit ca. 44,06 m<sup>2</sup> in West/Pallien

Frei ab sofort



|                     |                          |
|---------------------|--------------------------|
| Wohnungsnummer      | 111/23/1/2               |
| Wohnfläche          | ca. 44,06 m <sup>2</sup> |
| Räume               | 1                        |
| Etage               | Erdgeschoss              |
| Kaltmiete           | 405,00 €                 |
| Betriebskosten kalt | 65,00 €                  |
| Betriebskosten warm | 70,00 €                  |
| Warmwasser          | 15,00 €                  |
| <b>Gesamtmiete</b>  | <b>557,00 €</b>          |
| Kautions            | 1.215,00 €               |

|                        |                                |
|------------------------|--------------------------------|
| Energieausweis         | verbrauchsorientiert           |
| Energiekennwert        | 133,00 kWh/(m <sup>2</sup> *a) |
| Energieeffizienzklasse | E                              |
| Baujahr                | 1952                           |
| Heizungsart            | Zentral                        |

### Merkmale:

Balkon, Bad mit Dusche, Keller

### Ihr persönlicher Kontakt

|                   |                             |
|-------------------|-----------------------------|
| Ansprechpartnerin | Kristin Leisen              |
| Telefon           | 0651/3602-425               |
| E-Mail            | kristin.leisen@gbt-trier.de |

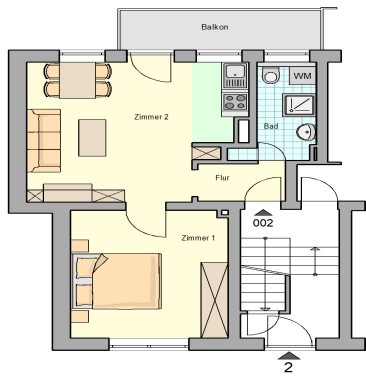
Ausstattung:

- 1 Wohnküche
- 1 Schlafzimmer
- 1 Loggia
- 1 Kellerraum
- 1 Badezimmer

Lage:

Diese Wohnung befindet sich im Stadtteil Trier-West / Pallien am linken Ufer der Mosel gegenüber der Trierer Innenstadt. Der Bezirk zählt ca. 7.200 Einwohner und verfügt über alle Institutionen des täglichen Bedarfs, wie z. B. Einkaufsmöglichkeiten, Ärzte, Apotheken, Schulen, Kindergärten usw. In wenigen Minuten erreichen Sie von hier die Fachhochschule, die B51 Richtung Luxemburg, sowie die Trierer Innenstadt in ca. 10 Gehminuten über die Römerbrücke. Oberhalb von Pallien befindet sich das Naherholungsgebiet Weisshauswald.

Trier-West / Pallien verfügt über eine gute Busanbindung. Den Trierer Hauptbahnhof erreichen Sie in ca. 3 km Entfernung.



Grundriss



Zimmer



Loggia



Tageslichtbad mit Dusche